

水戸市森林公園へのハイキング(片道1.6km)

森林公園(水戸デジタルテレビ送信所のある駐車場)まで片道1.6km, 約30分のハイキング。田園風景を見ながら森の入り口まで進み, 静寂な空気の森を抜けると, 森林公園に到着します。森林公園には, 森の四季が楽しめるハイキングコースや, やぎと触れ合うことのできるふれあい牧場, 古生代末期の原始恐竜から新生代のマンモスまで実物大の恐竜模型が14体ある恐竜広場, 各種遊具, トレイルランニングコースなど大自然の中で思いっきり楽しむことができます。



①少年自然の家の前の横断歩道を渡り, 左にお進みください。



②ふたまたに分かれるところを右にお進みください。



③交差点を直進してください。



④突き当りを左にお進みください。



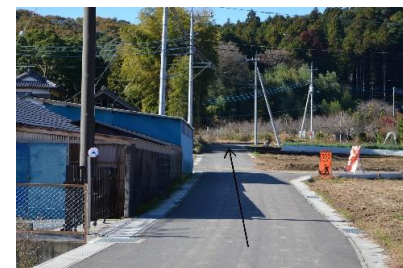
⑧途中合流する道がありますが, まっすぐお進みください。



⑦道なりにお進みください。森の中は滑りやすいので, 十分に気を付けてください。



⑥森の入り口まで来たら, そのまま森の中にお進みください。



⑤しばらく道なりに直進してください。



⑨牧草地にでます。道なりにお進みください。



⑩再び森の中に入ります。



⑪道なりにお進みください。



⑫森林公園内の水戸デジタルテレビ送信所のある駐車場に出ます。